

This file is provided FREE OF CHARGE from the  
electromaniacs.com community

You are free to distribute this file to other persons  
who needs it , but without of charge

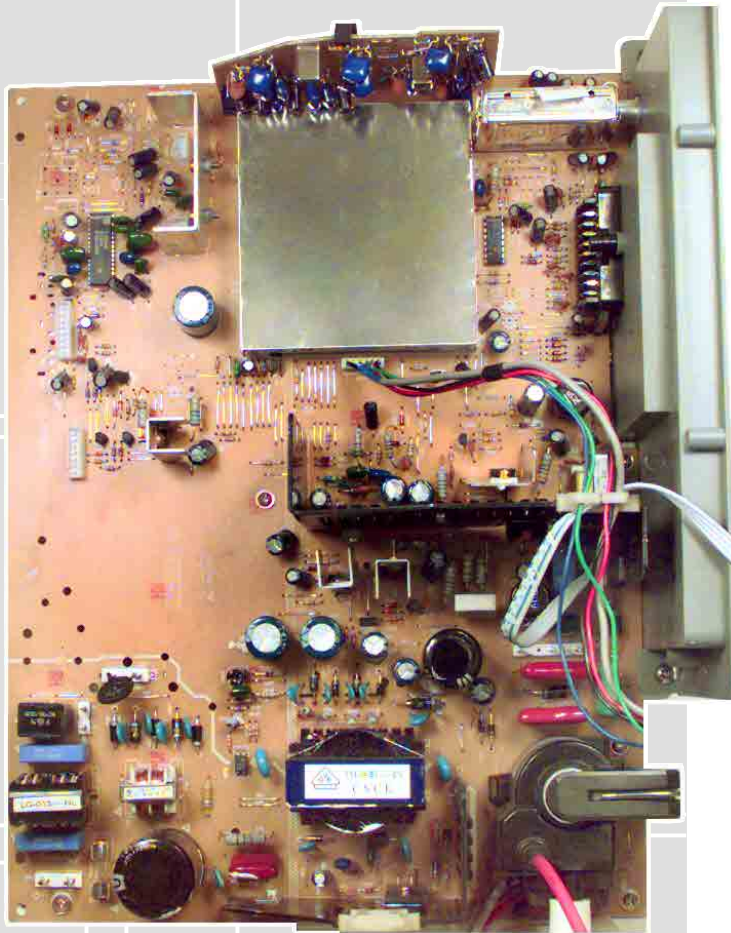
Also on <http://electromaniacs.com> you can find  
thousands of service manuals , schematics free of  
charge



## CHASSIS 1.5

**ST 72-3202/7 TOP**

GBA9100



Zusätzlich erforderliche Unterlagen für den Komplettservice  
Additionally required Service Documents for the Complete Service

**Service  
Manual**

**CHASSIS 1.5**

Materialnr./Part No.  
720100456000

**Service  
Manual**

**Sicherheit  
Safety**

Materialnr./Part No.  
720108000000

Materialnummer/Part Number 720100456100

Änderungen vorbehalten/Subject to alteration

H-S41 1003

<http://www.grundig.com>

Es gelten die Vorschriften und Sicherheitshinweise gemäß dem Service Manual "Sicherheit", Materialnummer 720108000000, sowie zusätzlich die eventuell abweichenden, landesspezifischen Vorschriften!



The regulations and safety instructions shall be valid as provided by the "Safety" Service Manual, part number 720108000000, as well as the respective national deviations.

## Inhaltsverzeichnis

	Seite
Einführung .....	2
Allgemeine Hinweise .....	2
Technische Daten .....	3
Chassis .....	4
Ersatzteilliste .....	8

## Einführung

In dieser Service-Manual-Ergänzung ist das Gerät ST 72-3202/7 TOP dokumentiert. Des Weiteren enthält diese die geänderten Schaltpläne und Platinenabbildungen.

Korrektur im Service Manual CHASSIS 1.5 (Materialnummer 720100456000): Bitte korrigieren Sie auf der Titelseite und Seite 4-2 die Bestellnummer **GBA9100** des STF 55-3232/7 TOP in **GBA9200**.

### Hinweis:

- Grundlage für den Service sind folgende Service Manuals:
- Service Manual Sicherheit, Materialnummer 720108000000
  - Service Manual CHASSIS 1.5, Materialnummer 720100456000

## Allgemeine Hinweise

**Vor dem Öffnen des Gehäuses zuerst den Netzstecker ziehen!**

### Leitungsverlegung

Bevor Sie die Leitungen und insbesondere die Masseleitungen lösen, muss die Leitungsverlegung zu den einzelnen Baugruppen wie z.B. Chassis, Netzschalterplatte, Bedieneinheit, Bildrohrplatte, Ablenkeinheit, Lautsprecher usw. beachtet werden.

Nach erfolgter Reparatur ist es notwendig, die Leitungsführung wieder in den werkseitigen Zustand zu versetzen um evtl. spätere Ausfälle oder Störungen zu vermeiden.

### Netzkabel

Diese Geräte dürfen nur mit dem Original-Netzanschlusskabel mit integrierter Entstördrossel betrieben werden. Dieses Netzkabel verhindert Störungen aus dem Netz und ist Bestandteil der Gerätezulassung. Im Ersatzfall bestellen Sie bitte ausschließlich das Netzkabel laut Ersatzteilliste.

## Table of Contents

	Page
Introduction .....	2
General Notes .....	2
Technical Data .....	3
Chassis .....	4
Spare Parts List .....	8

## Introduction

This Supplement Service Manual describes the ST 72-3202/7 TOP. In addition changed circuit diagrams and PCB illustration are included.

Correction in the Service Manual CHASSIS 1.5 (Part Number 720100456000): Please change the order no. **GBA9100** of STF 55-3232/7 TOP to **GBA9200** at the cover and page 4-2.

### Note:

- Basic instructions for servicing are given in the following Service Manuals:
- Service Manual Safety, Part Number 720108000000
  - Service Manual CHASSIS 1.5, Part Number 720100456000

## General Notes

**Before opening the cabinet disconnect the mains plug!**

### Wiring

Before disconnecting any leads and especially the earth connecting leads observe the way they are routed to the individual assemblies like the chassis, mains switch panel, keyboard control panel, picture tube panel, deflection unit, loudspeaker and so on.

On completion of the repairs the leads must be laid out as originally fitted at the factory to avoid later failures or disturbances.

### Mains cable

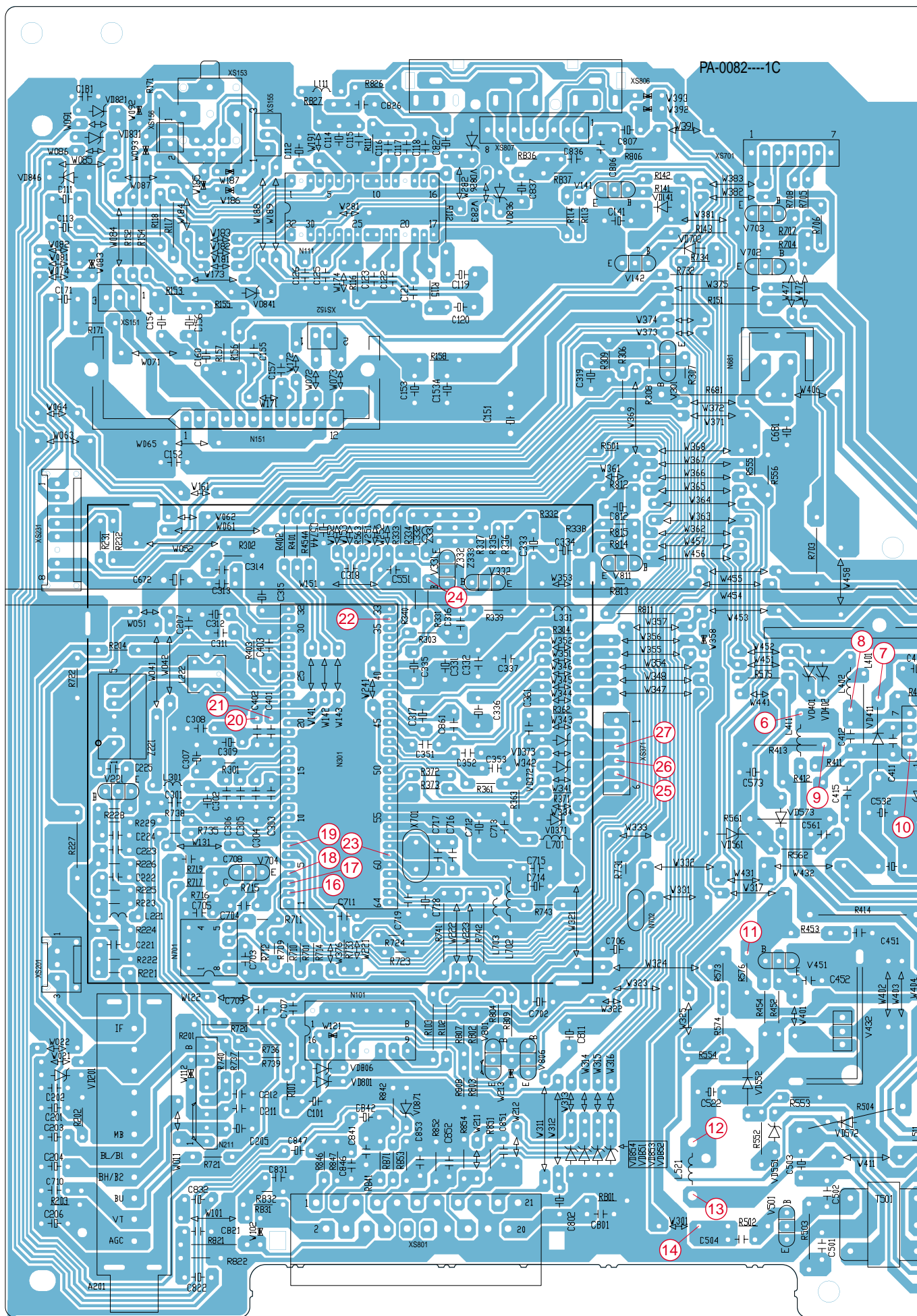
The TV receiver must only be operated with an original mains connecting cable with an interference suppressor choke integrated in the mains plug. This mains cable prevents interference from the mains supply and is part of the product approval. For replacement please order exclusively the mains connecting cable specified in the spare parts list.

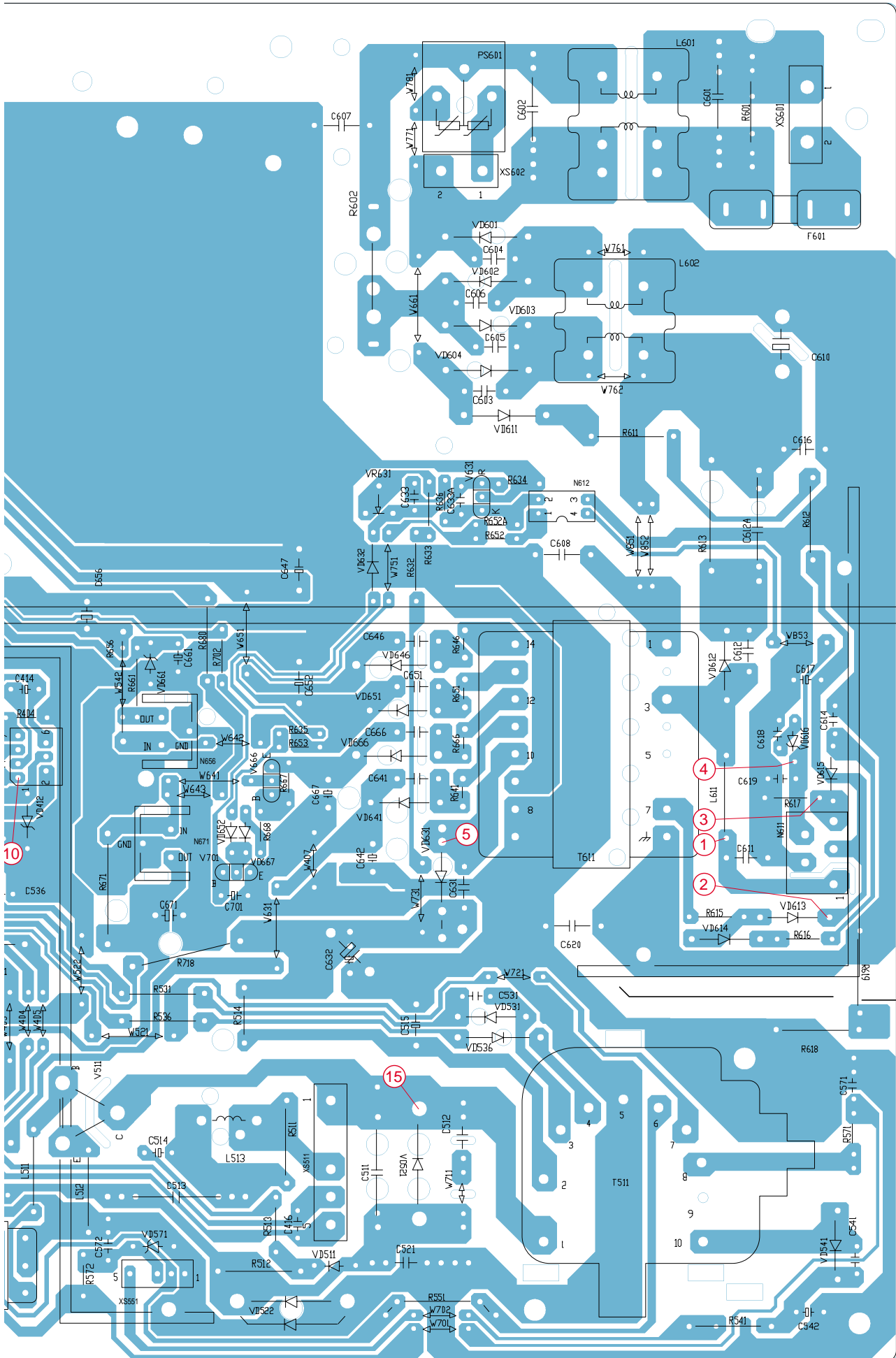
## Technische Daten / Technical Data

	<b>ST 72-3202/7 TOP CHASSIS 1.5</b>
<b>Bildröhre / Picture Tube</b>	
Sichtbares Bild Visible picture	68cm
Bildschirmdiagonale Screen diagonal	72cm (29") Black Matrix (Super Flat), Novel 110°
<b>Elektronik / Electronic</b>	
Programmspeicherplätze Programme positions	199 + 2 AV
Tuner	VST Spannungs Synthesizer Tuning (UHF/VHF) VST voltage synthesizer tuning (UHF/VHF)
TV-Normen TV-Standards	B/G, I, D/K, K' PAL, SECAM via AV: NTSC 4.43MHz + 3.58MHz
Stereo Systeme Stereo systems	Deutsch A2 / German A2 (B/G/D/K) Nicom 5.85 (B/G, L) + 6.52MHz (I)
Videotext Teletext	TOP/FLOF, 10 Seiten TOP/FLOF, 10 pages
Musikleistung ohne externe LS Music power without external LS	Stereo 2x8W
<b>Anschlüsse Front / Connections Front</b>	
Kopfhörer Headphones	Stereo 3,5mm Klinkenbuchse Stereo 3.5mm jack
Cinch-AV-Buchse Cinch-AV socket	1x FBAS Video / in 1x CCVS Video / in 2x Audio / in
<b>Anschlüsse Rückwand / Connections Rear Panel</b>	
Euro AV 1 (schwarz/black)	FBAS Ein-/Ausgang, RGB-/S-Video Eingang CVBS in-/output, RGB/S-Video input
<b>Netzteil / Mains Stage</b>	
Netzspannung (Regelbereich) Mains voltage (variable)	110-240V
Netzfrequenz Mains frequency	50 / 60Hz
Leistungsaufnahme Power consumption	ca. 75W
Standby	< 5W

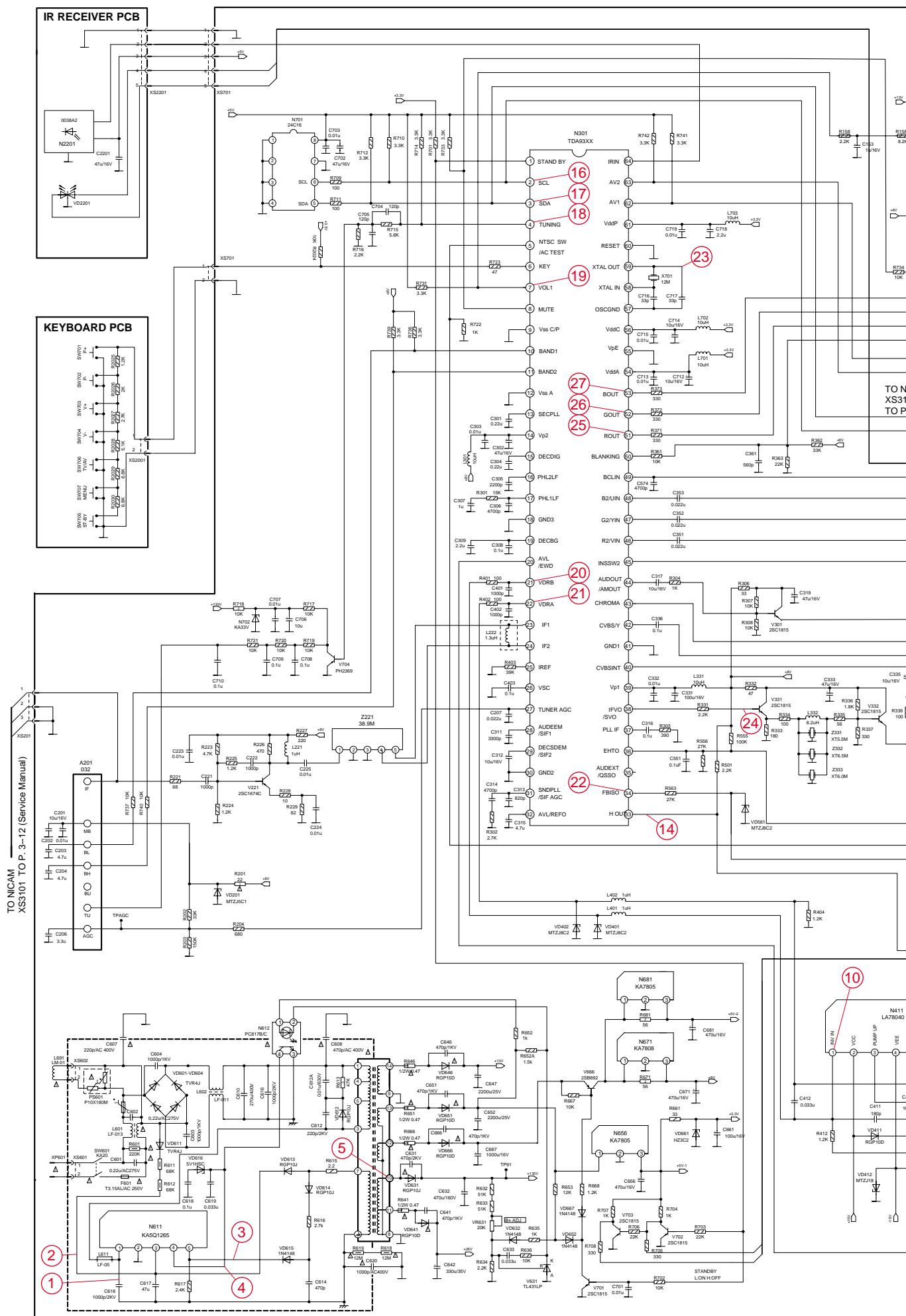
# Chassis

Ansicht von der Lötseite / View of Solder Side





# Schaltplan / Circuit Diagram





## Ersatzteilliste Spare Parts List

### 10 / 2003

### ST 72-3202/7 TOP

ERSETZT AUSGABE 4/2003  
SUBSTITUTE EDITION 4/2003

MATERIAL-NR. / PART NO.: 720126001210  
BESTELL-NR. / ORDER NO.: GBA9100 SILVER

POS. NR. POS. NO.	ABB. FIG.	MATERIAL-NR. PART NUMBER	ANZ. QTY.	BEZEICHNUNG DESCRIPTION	BEZEICHNUNG DESCRIPTION
		720126001210		ST 72-3202/7 TOP SILVER KEIN E-TEIL	ST 72-3202/7 TOP SILVER NO SPARE PART
0200.000		759550706100		GEH-VORDERTEIL 29"	CABINET FRONT 29"
0218.000		759550706000		TASTE NETZ	KEY POWER
0300.000		759550705900		GEH-RUECKTEIL 29"	CABINET REAR 29"
1100.000	△	759550705700		BILDROHR 29"	PICTURE TUBE 29"
2300.000		720116300000		TP 156 C	TP 156 C
2500.000		759550706200		CHASSIS 1.5 KPL UOC 29"	MAIN PCB 1.5 CPL UOC 29"
		720126001201		BEDIENUNGSANLEITUNG D/NL/F/GR	OPERATION INSTRUCTIONS D/NL/F/GR
		720126001202		BEDIENUNGSANLEITUNG E/P/S/I	OPERATION INSTRUCTIONS E/P/S/I
		720126001203		BEDIENUNGSANLEITUNG N/PL	OPERATION INSTRUCTIONS N/PL
		720126001204		BEDIENUNGSANLEITUNG HR/SLO/CZ/H	OPERATION INSTRUCTIONS HR/SLO/CZ/H
		720126001205		BEDIENUNGSANLEITUNG TR	OPERATION INSTRUCTIONS TR
		720100456000		SERVICE MANUAL D/GB	SERVICE MANUAL D/GB
		720100456100		SERVICE MANUAL D/GB 1. ERGAENZUNG	SERVICE MANUAL D/GB 1ST SUPPLEMENT

POS. NR. POS. NO.	MATERIAL-NR. PART NUMBER	BEZEICHNUNG DESCRIPTION	POS. NR. POS. NO.	MATERIAL-NR. PART NUMBER	BEZEICHNUNG DESCRIPTION
A 201	759550701500	TUNER 5V38.9M/CE	L 402	814052607500	DR 0309 1UH 5%
C 151	845299615000	ELKO 2200UF 20% 25V CB	L 411	759880021700	DR 0309 22UH 10% AX
C 601	759550459000	KONDENS 220NF275V-AC	L 513	759550597700	BRUECKENSPULE 019
C 602	759550459000	KONDENS 220NF275V-AC	L 521	759550701800	SPULE 600UH1.5A601NJ
C 603	865009051000	KERKO HV 1000PF 20% 1KV	L 601	759550597800	EMIFIL LG 013
C 604	865009051000	KERKO HV 1000PF 20% 1KV	L 602	759550597900	EMIFIL LG 011
C 605	865009051000	KERKO HV 1000PF 20% 1KV	L 701	814052592900	DR AX 0309-GA 10UH 10% <<<
C 606	865009051000	KERKO HV 1000PF 20% 1KV	L 702	814052592900	DR AX 0309-GA 10UH 10% <<<
C 608	759880104500	SI-KERKO C 470PF 10% 400V	L 703	814052592900	DR AX 0309-GA 10UH 10% <<<
C 611	866019603400	SI-KERKO.A-SG 1000PF 20%	L 3100	814052592900	DR AX 0309-GA 10UH 10% <<<
C 612	759550594600	KERKO 470PF2KVRM7,5	L 3101	759550701200	SPULE AFT 76M
C 612A	759550701600	KERKO 0,01UF630VRM15	L 3111	814052592900	DR AX 0309-GA 10UH 10% <<<
C 616	759550701700	KERKO 680PF2KV	LR 101	814052592900	DR AX 0309-GA 10UH 10% <<<
C 620	759550594500	SI-KERKO C-SS1000PF400V/AC	LR 332	814052592900	DR AX 0309-GA 10UH 10% <<<
C 631	759550594600	KERKO 470PF2KVRM7,5	LR 812	814052592900	DR AX 0309-GA 10UH 10% <<<
C 641	759550594400	KERKO470PF1KV	N 101	759540292000	IC HEF 4052 B
C 646	759550594400	KERKO470PF1KV	N 111	759550701900	IC TDA9859
C 647	845299615000	ELKO 2200UF 20% 25V CB	N 151	759550702000	IC AN7522N
C 651	759550594400	KERKO470PF1KV	N 301	759550702100	IC TDA9363
C 652	845299615000	ELKO 2200UF 20% 25V CB	N 411	759550598000	IC LA78045
C 666	759550594400	KERKO470PF1KV	N 611	759550702200	IC KA5Q1265RF
C 667	845299510400	ELKO 1000UF 20% 16V CA	N 612	759907008700	OPTOKOPLER LTV817B
C 1703	759550704300	KERKO 1000PF2KV	N 656	759540286600	IC MC 7805CT
F 601	831562200300	SI 5X20 T3,15A L 250V	N 671	830500780800	IC 7808 5% SGS
FL 3101	831900926000	OFW K 9260 M SIE	N 681	759540286600	IC MC 7805CT
L 111	814052592900	DR AX 0309-GA 10UH 10% <<<	N 701	759550702300	IC AT24C16/EE-PROM
L 221	814052607500	DR 0309 1UH 5%	N 702	759550702400	IC CW574CS
L 301	814052592900	DR AX 0309-GA 10UH 10% <<<	N 1710	759550701400	IC TDA6107JF/N3
L 331	814052592900	DR AX 0309-GA 10UH 10% <<<	N 2201	759550592500	IC HS0038A2
L 332	814052583600	DR 0309 8,2UH 10% AV619 -AM	N 3101	759550701100	IC TDA9808
L 401	814052607500	DR 0309 1UH 5%	N 3102	759880051200	IC TDA 9874AH
PS 601	759550702500	PTC DUO MZ73B-18			

ÄNDERUNGEN VORBEHALTEN / SUBJECT TO ALTERATION

POS. NR. POS. NO.	MATERIAL-NR. PART NUMBER	BEZEICHNUNG DESCRIPTION	POS. NR. POS. NO.	MATERIAL-NR. PART NUMBER	BEZEICHNUNG DESCRIPTION
R 151	759550702600	SI-WIDERSTAND 1OHM1W	VD 411	830956550500	DIODE RGP10D/1N4935 MOT/GP
R 201	759550702700	MOW 22OHM1W	VD 412	759880431200	DIODE REG MTZJ18C
R 413	759550702800	MOW 0,82OHM1W	VD 511	830920002100	DIODE BAV21 ITT/ TFK AV619
R 414	759550593700	MOW 0617 150 OHM 2W	VD 521	759550598600	DIODE TRU4DS
R 504	759550593400	MOW 0617 270 OHM 2W	VD 522	759550598700	DIODE TRU4C
R 511	759550702900	MOW 1KOHM1W	VD 531	830956550500	DIODE RGP10D/1N4935 MOT/GP
R 512	759550703000	MOW 10OHM1W	VD 536	830956550500	DIODE RGP10D/1N4935 MOT/GP
R 514	759550593300	WIDERST UNFR3,9OHM5W	VD 541	830956550700	DIODE RGP10J/1N4937 MOT/GP
R 531	759550592800	WIDERST 1OHM1W	VD 551	759550704000	Z-DIODE HZ22-2
R 536	759550592800	WIDERST 1OHM1W	VD 552	830921504500	DIODE 1N4148 AV619 -GA
R 561	759550703000	MOW 10OHM1W	VD 561	759550703900	Z-DIODE HZ9A3
R 602	759550703100	NTC 4,7OHMKL11L4R7	VD 571	759550703900	Z-DIODE HZ9A3
R 613	759550703200	MOW 47KOHM3W	VD 572	830921504500	DIODE 1N4148 AV619 -GA
R 619	759550706400	MOW 24M OHM 1/2W	VD 573	830921504500	DIODE 1N4148 AV619 -GA
R 620	759550706400	MOW 24M OHM 1/2W	VD 601	759550592600	DIODE TTVR4J
R 641	759550703300	SI-WIDERSTAND 0,47OHM1/2W	VD 602	759550592600	DIODE TTVR4J
R 646	759550703300	SI-WIDERSTAND 0,47OHM1/2W	VD 603	759550592600	DIODE TTVR4J
R 651	759550703300	SI-WIDERSTAND 0,47OHM1/2W	VD 604	759550592600	DIODE TTVR4J
R 666	759550703300	SI-WIDERSTAND 0,47OHM1/2W	VD 611	759550592600	DIODE TTVR4J
R 671	759550592700	MOW 0617 56 OHM 5% AV619 -	VD 612	830956550700	DIODE RGP10J/1N4937 MOT/GP
R 681	759550592700	MOW 0617 56 OHM 5% AV619 -	VD 613	830956550700	DIODE RGP10J/1N4937 MOT/GP
R 718	759550593800	MOW 0617 8,2 KOHM 2W	VD 614	830956550700	DIODE RGP10J/1N4937 MOT/GP
R 1709	759550703800	SI-WIDERSTAND 4,7OHM2W	VD 615	830921504500	DIODE 1N4148 AV619 -GA
R 1722	759550704200	SI-WIDERSTAND 47OHM1W	VD 616	759862008000	DIODE MTZ 5,1 B 4070536308
SP 101	759550706800	LAUTSPRECHER YDT813-14L5	VD 631	759880531800	DIODE RGP30J
SP 102	759550706800	LAUTSPRECHER YDT813-14L5	VD 632	830921504500	DIODE 1N4148 AV619 -GA
SW 601	759550704700	NETZSCHALTER KDC-A0411C	VD 641	830956550500	DIODE RGP10D/1N4935 MOT/GP
SW 2201	759550700200	DRUCKSCHALTER 5MM	VD 646	759880511100	DIODE RGP15J
SW 2202	759550700200	DRUCKSCHALTER 5MM	VD 651	830956550500	DIODE RGP10D/1N4935 MOT/GP
SW 2203	759550700200	DRUCKSCHALTER 5MM	VD 652	830921504500	DIODE 1N4148 AV619 -GA
SW 2204	759550700200	DRUCKSCHALTER 5MM	VD 661	759550704100	Z-DIODE 3V3HSB
SW 2205	759550700200	DRUCKSCHALTER 5MM	VD 666	759880511100	DIODE RGP15J
SW 2206	759550700200	DRUCKSCHALTER 5MM	VD 667	830921504500	DIODE 1N4148 AV619 -GA
T 501	759550598100	UEBERTRAGER TX-0004	VD 702	830921504500	DIODE 1N4148 AV619 -GA
T 511	759550703400	TRAFODIODEN-SPLIT BSC26-01N	VD 801	759550701000	Z-DIODE HZ7C2
T 611	759550703600	TRAF0 SPERRWANDLER TM0081-0	VD 806	759550701000	Z-DIODE HZ7C2
V 141	759550239600	TRANS 2SA 1015	VD 821	759550701000	Z-DIODE HZ7C2
V 142	759873007200	TRANS.2 SC 1815 GR 0902-004	VD 826	759550701000	Z-DIODE HZ7C2
V 221	759873007200	TRANS.2 SC 1815 GR 0902-004	VD 831	759550701000	Z-DIODE HZ7C2
V 331	759873007200	TRANS.2 SC 1815 GR 0902-004	VD 836	759550701000	Z-DIODE HZ7C2
V 332	759873007200	TRANS.2 SC 1815 GR 0902-004	VD 841	759550701000	Z-DIODE HZ7C2
V 432	759550598400	TRANS KSA940	VD 846	759550701000	Z-DIODE HZ7C2
V 451	759550703700	TRANS 2PC1815G	VD 851	759550701000	Z-DIODE HZ7C2
V 501	759550591300	TRANS KSC23830	VD 852	759550701000	Z-DIODE HZ7C2
V 511	759550598500	TRANS FJAF6810	VD 853	759550701000	Z-DIODE HZ7C2
V 631	759880756300	IC KA431AZ/KIA431	VD 854	759550701000	Z-DIODE HZ7C2
V 666	759550591100	TRANS 2SB1443	VD 871	759550701000	Z-DIODE HZ7C2
V 701	759550703700	TRANS 2PC1815G	VD 1701	830920002100	DIODE BAV21 ITT/ TFK AV619
V 702	759550703700	TRANS 2PC1815G	VD 1702	830920002100	DIODE BAV21 ITT/ TFK AV619
V 703	759550703700	TRANS 2PC1815G	VD 1703	830920002100	DIODE BAV21 ITT/ TFK AV619
V 704	830292001100	TRANS PH2369 PHI	VD 2201	759550700900	LED-DIODE HL50820SR/YLT
V 811	759550703700	TRANS 2PC1815G	VR 631	759550700800	REGLER 20KOHM
V 3101	759873007200	TRANS.2 SC 1815 GR 0902-004	W 901	829099100300	NETZKABEL M.FLACHSTECKER GW
V 3102	759873007200	TRANS.2 SC 1815 GR 0902-004	X 701	759550700700	QUARZ 12M12P
V 3103	759873007200	TRANS.2 SC 1815 GR 0902-004	X 3201	838270024500	QUARZ 24,576 MHZ Q 700/2A
VD 141	830921504500	DIODE 1N4148 AV619 -GA	XS 1701	759550701300	BILDROHRFASSUNG GBAVL005-S
VD 201	759862008000	DIODE MTZ 5,1 B 4070536308	XS 2102	759550700100	KOPFHOERER BUCHSE 3,5-3-102H
VD 371	759550701000	Z-DIODE HZ7C2	Z 221	759880162000	FILTER OFW K 2955M
VD 372	759550701000	Z-DIODE HZ7C2	Z 331	759550700600	FILTER T5.5M
VD 373	759550701000	Z-DIODE HZ7C2	Z 332	759550700500	FILTER T6.5M
VD 401	759550703900	Z-DIODE HZ9A3	Z 333	759550700400	FILTER T6.0M
VD 402	759550703900	Z-DIODE HZ9A3			

Es gelten die Vorschriften und Sicherheitshinweise gemäß dem Service Manual "Sicherheit", Mat.-Nummer 720108000000, sowie zusätzlich die eventuell abweichenden, landesspezifischen Vorschriften!



The regulations and safety instructions shall be valid as provided by the "Safety" Service Manual, part number 720108000000, as well as the respective national deviations.

ÄNDERUNGEN VORBEHALTEN / SUBJECT TO ALTERATION